



Roxtec SK 貫通部 - プラスチック製電線管用

プラスチック製電線管用の耐火性に優れた貫

プラスチック製電線管用の Roxtec SK

は、開口部に深さがあり耐火性を求められる場所に適した貫通部で、構造に溶接で取付けます。

このフレームは、床構造を貫通するケーブルや電線管を摩耗と損傷から保護します。また、完全に密閉された安全な空間を構築できます。

長方形の鋼製深型フレームには、高い配線密度で電線管を通すことが可能です。Roxtec RM PPS はプラスチック製電線管用のシーリングモジュールで、管サイズに対応する NW 番号が付けられ、施工しやすいデザインになっています。RM PPS モジュールは、通常の RM

モジュールと組合せて使用でき、同じフレームに電線管とケーブルの両方を配線することが可能です。

- メンテナンスと検査が容易
- 予備スペースの確保

製品特性



耐火



IP/UL NEMA

設置構造

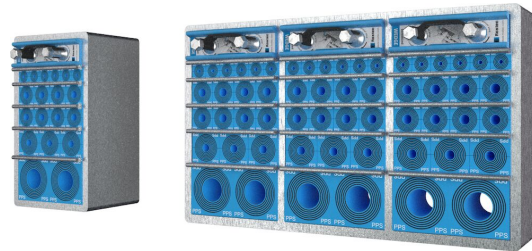


金属

取り付けタイプ



溶接



規格と認証証明書

火災

- EN 45545 E60 に基づく試験で E/EI 等級

密性

- IP 66/67

フレーム寸法

mm/kg

以下のフレームは一部です。フレームと構成品の全ラインナップについては、[roxtec.com](https://www.roxtec.com) をご覧ください。

タイトル	フレームの開口部	パッキンスペース	外径 WxHxD	開口部寸法 w x h	重量	部品番号
SK 6x1 ALU	1	120 x 180	140.5 x 238 x 100	143(+1/-1) x 240(+1/-1)	1.8	5SK0000004854
SK 6x2 ALU	2	120 x 180	271 x 238 x 100	273(+1/-1) x 240(+1/-1)	2.8	5SK0000010929
SK 6x3 ALU	3	120 x 180	401.5 x 238 x 100	404(+1/-1) x 240(+1/-1)	4	170071
SK 6x1 PRIMED	1	120 x 180	140.5 x 238 x 100	143(+1/-1) x 240(+1/-1)	5.2	5SK0000004397
SK 6x2 PRIMED	2	120 x 180	271 x 238 x 100	273(+1/-1) x 240(+1/-1)	8.3	5SK0000004504
SK 6x3 PRIMED	3	120 x 180	401.5 x 238 x 100	404(+1/-1) x 240(+1/-1)	11	5SK0000004399
SK 6x1 AISI316	1	120 x 180	140.5 x 238 x 100	143(+1/-1) x 240(+1/-1)	5.3	5SK0000007066
SK 6x2 AISI316	2	120 x 180	271 x 238 x 100	273(+1/-1) x 240(+1/-1)	9	5SK0000003590
SK 6x3 AISI316	3	120 x 180	401.5 x 238 x 100	404(+1/-1) x 240(+1/-1)	11.8	5SK0000004198



シーリングコンポーネントのデータ

シーリングコンポーネント



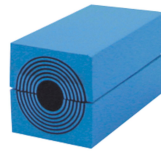
潤滑剤



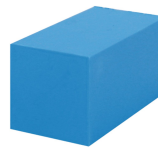
Multidiame ter™ 付き RM
PPS モジュール



ウェッジおよびウェット



Multidiame ter™ 付き RM



RM ソリッドコンベンション
モジュール

付属品



溶接用ツール



ステイプレート

詳細情報については、[roxtec.com](https://www.roxtec.com) をご覧ください。

The product information provided by Roxtec does not release the purchaser of the Roxtec system, or part thereof, from the obligation to independently determine the suitability of the products for the intended process, installation and/or use.

Roxtec gives no guarantee for the Roxtec system or any part thereof and assumes no liability for any loss or damage whatsoever, whether direct, indirect, consequential, loss of profit or otherwise, occurred or caused by the Roxtec systems or installations containing components not manufactured by an authorized manufacturer and/or occurred or caused by the use of the Roxtec system in a manner or for an application other than for which the Roxtec system was designed or intended.

Roxtec expressly excludes any implied warranties of merchantability and fitness for a particular purpose and all other express or implied representations and warranties provided by statute or common law. User determines suitability of the Roxtec system for intended use and assumes all risk and liability in connection therewith. In no event shall Roxtec be liable for indirect, consequential, punitive, special, exemplary or incidental damages or losses.

The Roxtec products are offered and sold in accordance with the conditions of the Roxtec General Terms of Sales. The latest version of the Roxtec General Terms of Sales can be downloaded from <https://www.roxtec.com/en/about-us/about-roxtec/general-terms-of-sales/>

We reserve the right to make changes to the product and technical information without further notice. Any errors in print or entry are no claims for indemnity. The content of this publication is the property of Roxtec International AB and is protected by copyright.

This document was generated on: 2024-04-11